



Grúa sobre orugas Böcker RK 36 / 2400



Especificaciones

Longitud de la pluma máx.	36 m
Longitud de pluma sin plumín	22 m
Capacidad de carga máx.	2.400 kg
Peso total	4.500 kg
Motor diésel Yanmar	15,5 kW (opcional motor eléctrico 15,5 kW)
Velocidades del chasis dos velocidades	0 – 4,5 km/h
Inclinación del brazo	85°
Plumín de angulación variable	0 -165°
Rango de giro	+/- 310°
Longitud de plumín	4,85 – 13,05 m
Pendiente superable	23°
Velocidad del gancho	60 m /min
Ancho superficie de apoyo en ambos lados	5,40 x 5,40 m

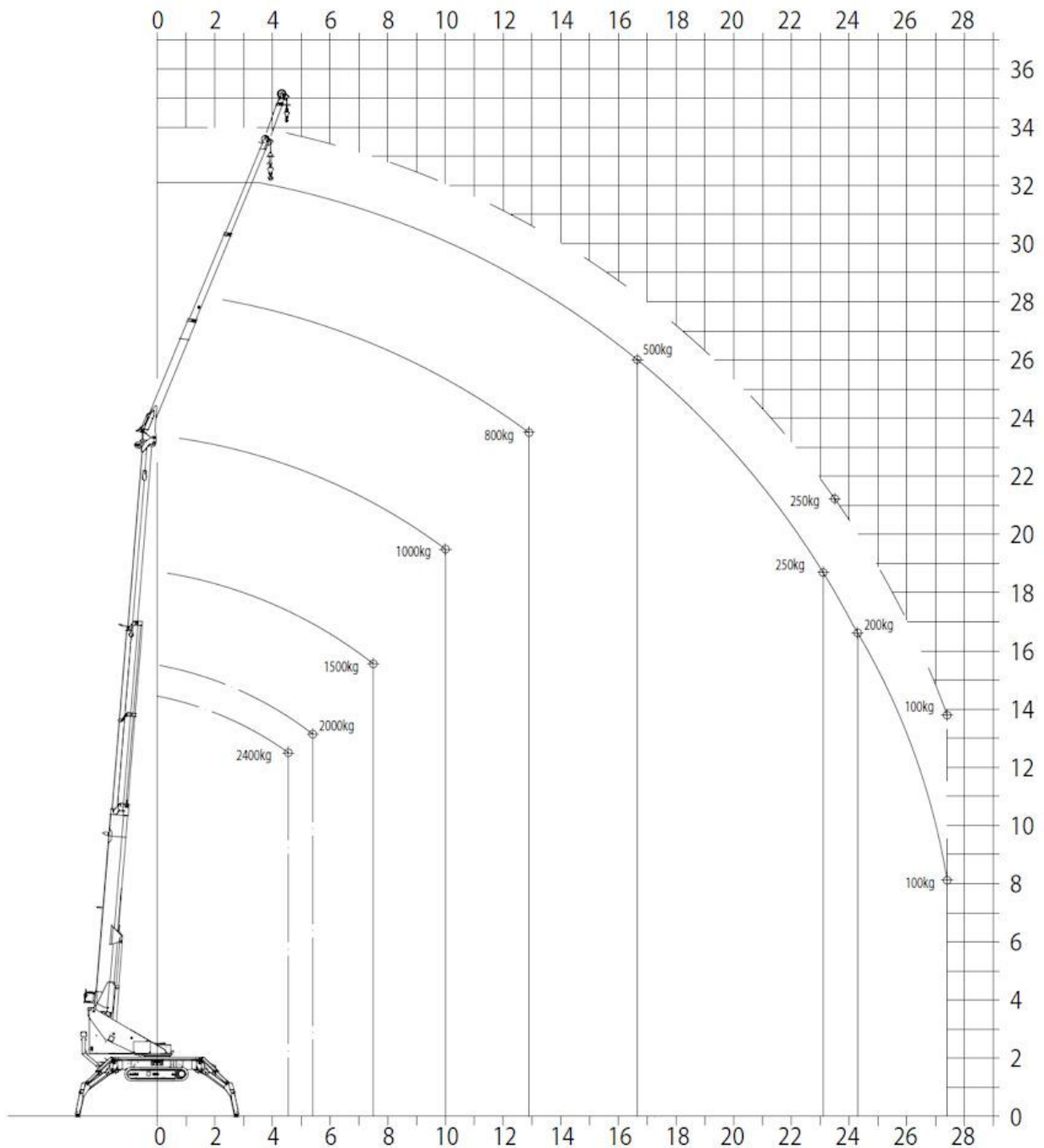
Ancho superficie de apoyos en un lado	7,20 x 3,60 m
Dimensiones del vehículo (L x A x Al)	8,44 x 2,11 x 2,82 m

Chasis de orugas con dos velocidades
 Estabilizadores multiflex con nivelación automática
 Propulsión por un motor diésel y / o un motor eléctrico.
 Mando a distancia con pantalla a color

Con es sistema **Easy Lock** es posible convertir la grúa en poco tiempo en una plataforma de trabajo con una altura de trabajo hasta 29 m

Aceite hidráulico biodegradable con una gran durabilidad y bajo nivel de riesgo para el agua

Grúa sobre orugas Böcker RK 36 / 2400



Todos los detalles técnicos no son vinculantes y sin garantía. Están sujetos a cambios sin previo aviso. Fotos dibujos solamente con fines ilustrativos. Para un uso correcto de este equipo, se deben utilizar las instrucciones pertinentes. El incumplimiento de las instrucciones de uso al utilizar el equipo o actuar de forma irresponsable puede provocar lesiones graves o la muerte. Para este producto, la garantía escrita estándar se ofrece exclusivamente.