

URW-706-2 (6.0t x 3.0m)

- Anchura total 1.67m
- Radio máx. de acción 18.6m
- Diesel con suministro eléctrico opcional
- Aumento de longitud cero con opción eléctrica
- Control remoto por radio como estándar
- Limitación de la zona de trabajo
- Almacenamiento del plumín (extensión opcional)
- Gancho buscador (opcional)
- Limitación de giro (opcional)
- Activación de la válvula reguladora inteligente por economía y medioambiente



Indicador de carga segura

Longitud de pluma máxima 19.2m

Altura máxima de elevación 19.5m
(25.2m con extensión del jib)

Capacidad 6.0t x 3.0m

Peso 8220 - 8670kg



Con la capacidad de levantar hasta 6 toneladas, el URW 706-2 es capaz de elevar a una altura máxima de gancho de 25,9 metros, un extra 3 metros más que el modelo estándar. Este gancho de búsqueda hidráulico adicional lo convierte en una máquina verdaderamente versátil y proporciona un alcance adicional para proyectos de elevación difíciles. El UNIC URW-706-2 se puede controlar desde el asiento de conducción del operador o mediante un control remoto por radio completamente funcional para la colocación precisa de las cargas. La retroalimentación digital y el registro de datos también están disponibles como extras cuando sea necesario.

CONTROLES REMOTOS



Control remoto por radio como estándar



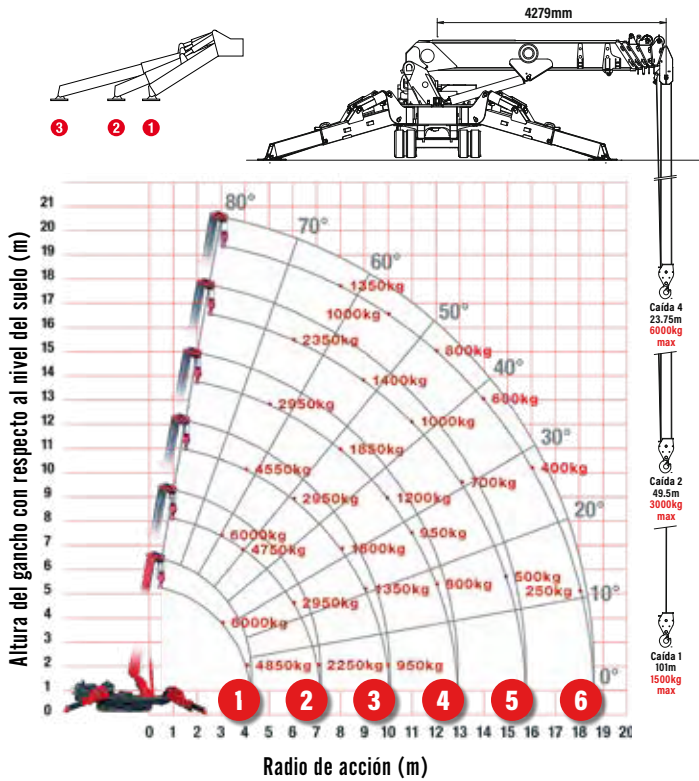
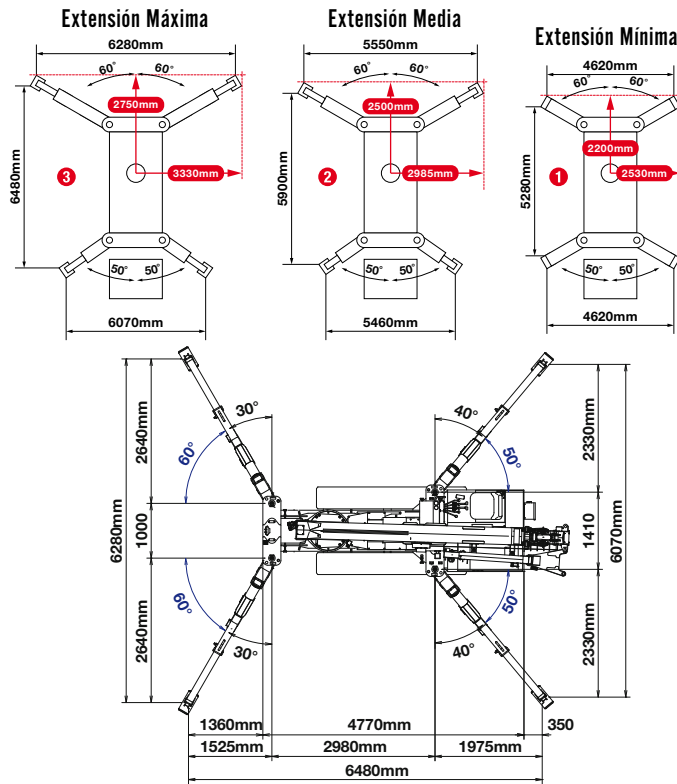
Control remoto por radio opcional con pantalla digital

ESPECIFICACIONES DE LA GRÚA

Capacidad de la grúa	capacidad:	6.0t x 3.0m
Max Radio de acción	max:	18.6m
Altura máxima de elevación	aprox:	19.5m (25.2m con plumín hidráulico, 25.9m con gancho fijo)
Longitud de la cuerda	max:	23.75m (caída 4), 49.5m (caída 2), 101m (caída 1)
Dimensiones	plegado:	5610mm (l) x 1670mm (w) x 2185mm (h)
Peso	peso sin carga:	8220kg + 150kg (8370kg con opción eléctrica) + 300kg (8670kg con gancho buscador y plumín incorporados)
Cargas puntuales	Debido a diversas variables, las cargas puntuales sólo están disponibles si se solicitan previamente	
Velocidad de gancho	aprox:	11m/min (con 5 layers y caída 4s)
Sistema telescópico	longitud de pluma : velocidad telescópica: tipo de pluma:	4.80 - 19.20m 14.4m/52 segundos 6 secciones, pluma telescópica hidráulica, construcción de caja hexagonal
Ángulo/velocidad de la grúa	aprox:	0 - 80° /16.0 segundos
Ángulo/velocidad de giro	aprox:	360° (continuo) 2.5min rpm
Sistema de tracción	transmisión: velocidad de transporte: gradeabilidad: longitud de la rodadura: presión de la rodadura: anchura de la rodadura:	hidroestático, continuo hacia delante o hacia atrás 0 - 2.9km/h ± 20° (vertical) 20° (transversal) 2240mm 43.6kPa (0.44kg/cm²) 400mm
Motor	fabricante: combustible: rendimiento máximo: método de inicio: capacidad del tanque:	Kubota diesel (suministro eléctrico opcional) 18.5kW/2200rpm eléctrico 74 litros
Eléctrico motor	suministro: voltaje:	75kW 400v AC 50/60hz
Equipo estándar	limitador de momento controlado por ordenador (indicador de carga segura), control remoto por radio, alarma de giro excesivo, sistema de voz de advertencia inteligente controlado por ordenador, funcionamiento multi función por control remoto por radio, activación de la válvula reguladora inteligente, almacenamiento automático del gancho, alarmas de sobrecarga, luces de advertencia de sobrecarga, limitación de la zona de trabajo, 800kg de capacidad de plumín hidráulico	
Equipo opcional	caída de 1 gancho, caída de 2 ganchos, suministro eléctrico doble (400v), rodamientos poco marcados, limitación de giro, gancho buscador 800kg, control remoto por radio con muestra de resultados, registro de datos, cámara frontal	

MINI SPIDER CRANE

CARGAS NOMINALES & POSICIONES ESTABILIZADORAS



EXTENSIÓN DE LA PRIMERA FASE 4.8m LONGITUD DE PLUMA

Radio de acción	m	hasta 2.7	3.0	3.5	4.0	4.3	
Estabilizador	Extensión máx.	kg	6000	6000	5450	4850	3950
	Extensión media	kg	6000	6000	5450	4850	3950
	Extensión mín.	kg	6000	6000	5450	4550	3750

EXTENSIÓN DE LA SEGUNDA FASE 4.8 - 7.7m LONGITUD DE PLUMA

Radio de acción	m	hasta 2.0	3.0	3.5	4.0	5.0	6.0	7.0	7.2	
Estabilizador	Extensión máx.	kg	6000	6000	5350	4750	3750	2950	2250	2000
	Extensión media	kg	6000	6000	5350	4750	3750	2450	1700	1550
	Extensión mín.	kg	6000	6000	5350	4650	2550	1650	1150	1050

EXTENSIÓN DE LA TERCERA FASE 7.7 - 10.6m LONGITUD DE PLUMA

Radio de acción	m	hasta 2.7	4.0	5.0	6.0	7.0	8.0	9.0	10.0	10.1	
Estabilizador	Extensión máx.	kg	4550	4550	3650	2950	2400	1800	1350	950	950
	Extensión media	kg	4550	4550	3650	2550	1750	1300	950	700	700
	Extensión mín.	kg	4550	4550	2650	1700	1200	850	650	450	400

EXTENSIÓN DE LA CUARTA FASE 10.6 - 13.5m LONGITUD DE PLUMA

Radio de acción	m	hasta 5.0	6.0	7.0	8.0	9.0	10.0	11.0	12.0	12.9	
Estabilizador	Extensión máx.	kg	2950	2550	2150	1850	1500	1200	950	800	450
	Extensión media	kg	2950	2550	1850	1400	1100	850	650	550	400
	Extensión mín.	kg	2750	1850	1300	1000	750	550	430	330	240

EXTENSIÓN DE LA QUINTA FASE 13.5 - 16.3m LONGITUD DE PLUMA

Radio de acción	m	hasta 6.0	8.0	9.0	10.0	11.0	12.0	13.0	14.0	15.0	15.8	
Estabilizador	Extensión máx.	kg	2350	1700	1400	1200	1000	850	700	600	500	400
	Extensión media	kg	2350	1500	1150	950	750	600	500	400	300	250
	Extensión mín.	kg	1950	1050	800	650	500	400	300	230	170	130

EXTENSIÓN DE LA SEXTA FASE 16.3 - 19.2m LONGITUD DE PLUMA

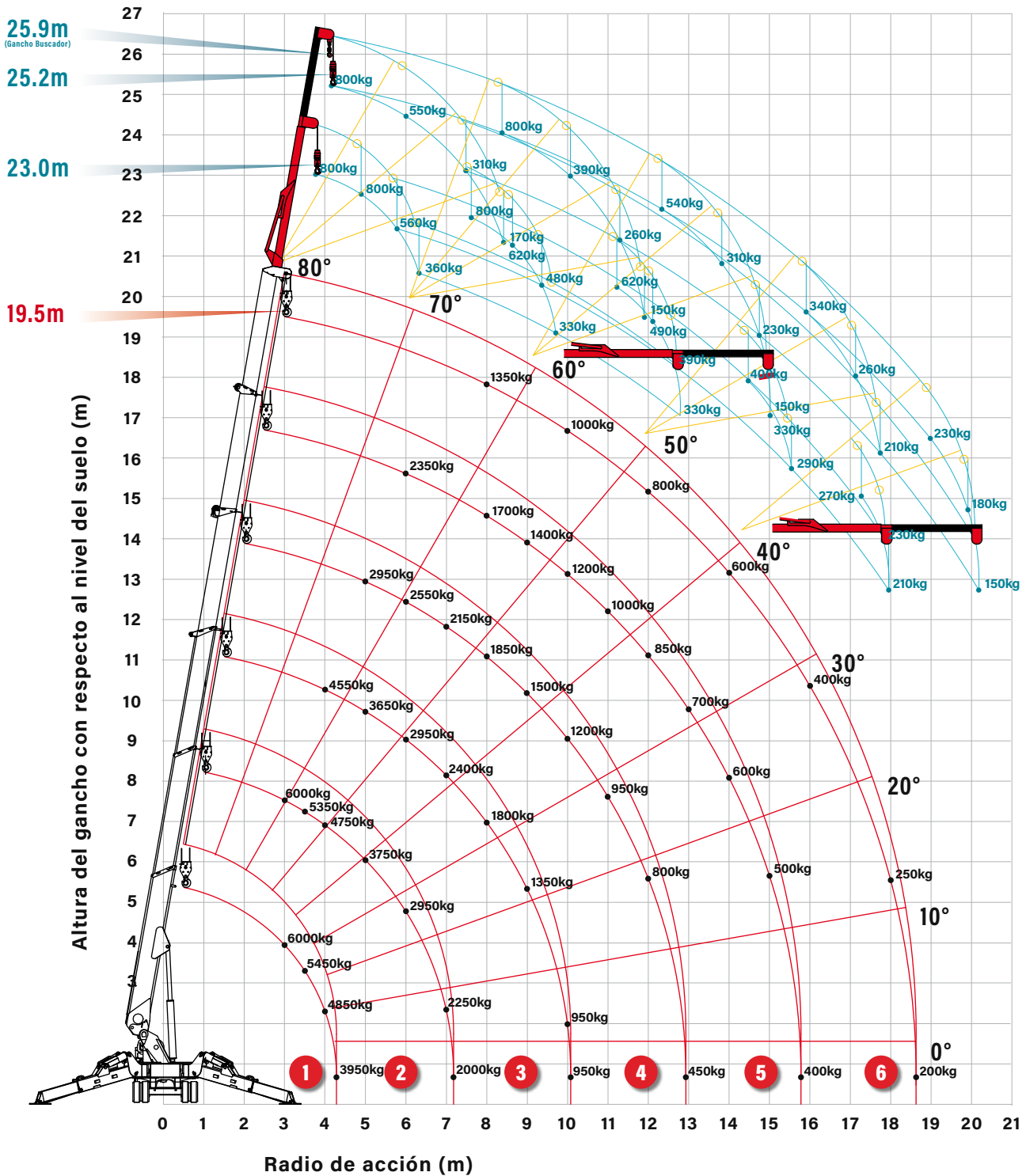
Radio de acción	m	hasta 8.0	10.0	12.0	14.0	16.0	18.0	18.6	
Estabilizador	Extensión máx.	kg	1350	1000	800	600	400	250	200
	Extensión media	kg	1350	1000	650	450	300	200	150
	Extensión mín.	kg	1100	700	450	280	170	90	60



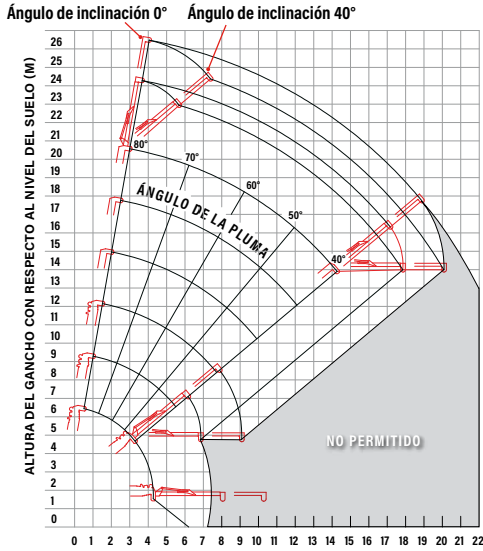
URW-706-2

(6.0t x 3.0m)

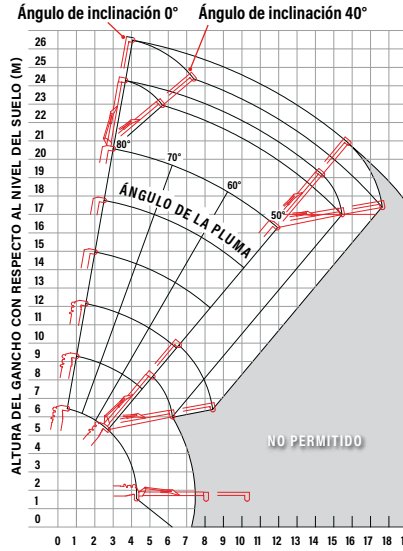
ZONA DE TRABAJO URW-706-2



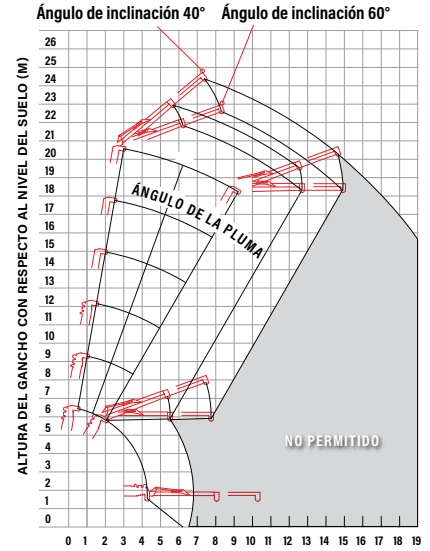
ZONA DE TRABAJO DEL PLUMÍN HIDRÁULICO URW-706-2



Radio de acción (m) Ángulos de inclinación 0° and 40°
Estabilizadores extendidos al máximo y a la mitad



Radio de acción (m) Ángulos de inclinación 0° and 40°
Estabilizadores extendidos al mínimo



Radio de acción (m) Ángulos de inclinación 40° and 60°
Estabilizadores extendidos al máximo, a la mitad y al mínimo

Aviso: Las cifras superiores proceden de una condición de no carga o no recogen los desvíos de la pluma.

ÍNDICE DE CARGAS NETAS DEL PLUMÍN (kg) - ÍNDICE DE ÁNGULO DE LOS ESTABILIZADORES AL MÁXIMO

ÁNGULO DE LA PLUMA	PLUMÍN 1 (4.73M) - ÁNGULOS DE INCLINACIÓN				PLUMÍN 1 & 2 (6.0M) - ÁNGULOS DE INCLINACIÓN			
	0°	20°	40°	60°	0°	20°	40°	60°
80°	800	800	560	360	800	550	310	170
70°	800	620	480	330	800	390	260	150
60°	620	490	390	330	540	310	230	150
50°	400	330	290		340	260	210	
40°	270	230	210		230	180	150	
30°	NO PERMITIDO				NO PERMITIDO			

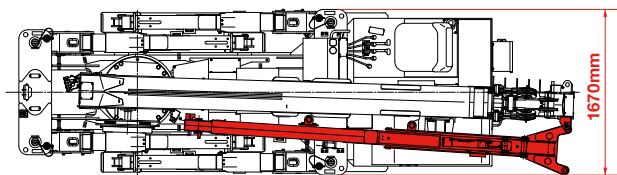
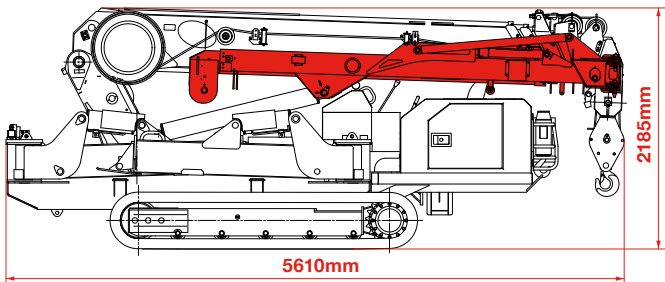
ÍNDICE DE CARGAS NETAS DEL PLUMÍN (kg) - ÍNDICE DE ÁNGULO DE LOS ESTABILIZADORES A LA MITAD

ÁNGULO DE LA PLUMA	PLUMÍN 1 (3.77M) - ÁNGULOS DE INCLINACIÓN				PLUMÍN 1 & 2 (6.0M) - ÁNGULOS DE INCLINACIÓN			
	0°	20°	40°	60°	0°	20°	40°	60°
80°	800	800	560	360	800	550	310	170
70°	800	620	480	330	800	390	260	150
60°	620	490	390	330	540	310	230	150
50°	350	310	290		300	260	210	
40°	180	170	160		160	130	120	
30°	NO PERMITIDO				NO PERMITIDO			

ÍNDICE DE CARGAS NETAS DEL PLUMÍN (kg) - ÍNDICE DE ÁNGULO DE LOS ESTABILIZADORES AL MÍNIMO

ÁNGULO DE LA PLUMA	PLUMÍN 1 (3.77M) - ÁNGULOS DE INCLINACIÓN				PLUMÍN 1 & 2 (6.0M) - ÁNGULOS DE INCLINACIÓN			
	0°	20°	40°	60°	0°	20°	40°	60°
80°	800	800	560	360	800	550	310	170
70°	800	620	480	330	800	390	260	150
60°	470	410	390	330	430	310	230	150
50°	200	190	180		180	160	150	
40°	NO PERMITIDO				NO PERMITIDO			
30°	NO PERMITIDO				NO PERMITIDO			

URW-706-2 DIMENSIONES



Capacidad de la grúa	800kg (max)
Longitud	3770-6000mm
Peso	480kg
Ángulos de inclinación	0°, 20°, 40°, 60°