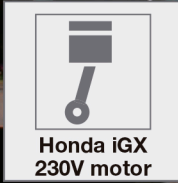
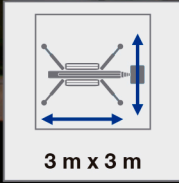
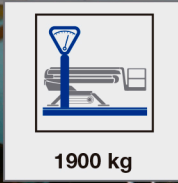
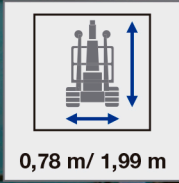
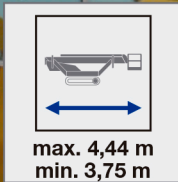
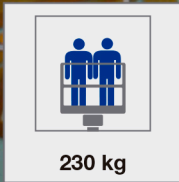
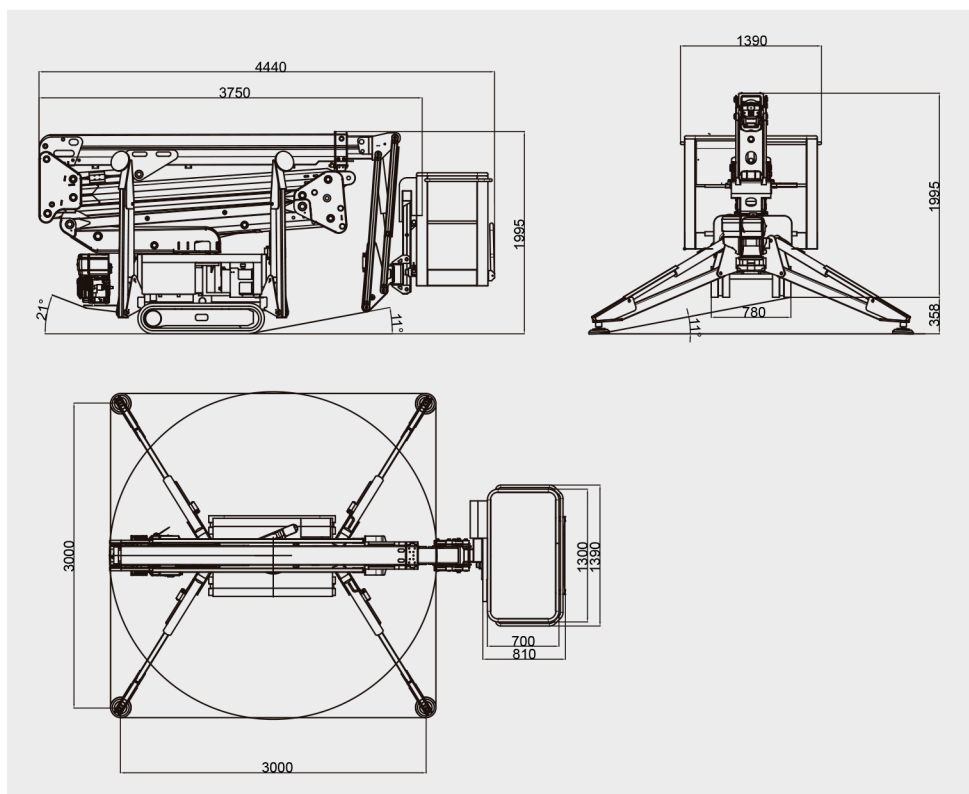
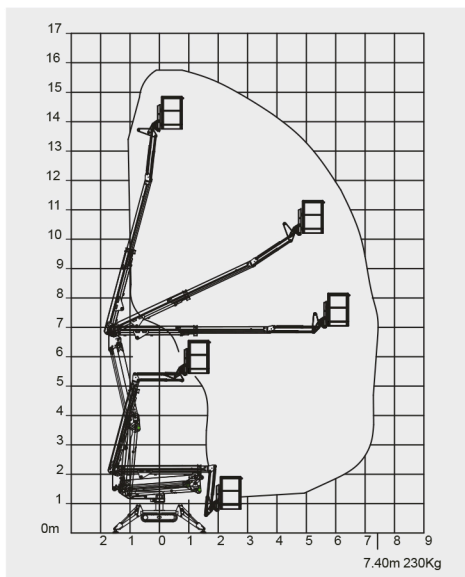


SA16





SA16



Equipamiento de serie

- Cesta en aluminio con enganche rápido
- Rotación cesta
- Motor eléctrico i-Performing (patentado) con sistema automático Start/Stop
- Toma de corriente a 230V en la cesta
- Comando con cable y display interactivo y multi-lenguaje
- Limitador de carga
- Reconocimiento automático de la posición central de la torreta
- Estabilización/desestabilización automática
- START & STOP Automático del motor a combustión y control de las RPM
- Mandos electrohidráulicos proporcionales y simultáneos
- Traslación de la oruga tipo proporcional con freno hidráulico
- Alarma de inclinación lateral con bloqueo de seguridad de la traslación.
- Posibilidad de levantar el JIB durante la traslación (tramite selector)
- Interbloqueo estabilizadores / brazos
- Seta de emergencia con paro del motor
- Procedimiento de bajada de emergencia simplificada
- Bomba manual para el descenso de emergencia de la plataforma
- Protecciones sobre los vástagos de los cilindros estabilizadores, depósito de aceite y mandos de emergencia.
- Toma de conexión del módem para el diagnóstico/ actualización software tipo remoto
- Construida según las normas EN 280 y las directivas internacionales en materia de seguridad

Opcional

- Radiocomando
- Tubo Agua/ Aire
- Motor Diesel HATZ 1B40 con control automático de las RPM y START & STOP automático
- Alimentación a 110V
- Paquete Blue Lithium*
- Paquete Blue Hybrid*
- Cinta oruga SIN HUELLA
- Base extensible*
- Sistema a doble velocidad de traslación con control de seguridad
- Función Go-Home
- Pintura personalizada

*Estas opciones aumentan el peso total de la máquina

Sujeto a modificaciones sin previo aviso

SA16

Altura máxima de trabajo	15,8 m
Alcance máximo de trabajo	7,4 m/230 kg
Peso total en cesta	230 kg
Dimensiones cesta	1,3m x 0,7m x 1,1m
Rotación columna	340°
Peso total	1900 kg
Velocidad máxima de traslación	1,5 km/h
Pendiente máxima superable	28%
Motor a combustión	Honda iGX
Motor eléctrico	230V - 2,2 kW