

URW-376 (2.9t x 2.5m)

- Anchura total 1.3m
- Radio máx. de acción 14.45m
- Diesel con suministro eléctrico opcional
- Aumento de longitud cero con opción eléctrica
- Control de operador de la extensión del estabilizador
- Sistema de voz de advertencia inteligente
- Control remoto por radio como estándar
- Limitación de la zona de trabajo
- Limitación de giro
- Activación de la válvula reguladora inteligente por economía y medioambiente



Indicador de carga segura

Longitud de pluma máxima 14.61m

Altura máxima de elevación 14.9m

Capacidad 2.9t x 2.5m

Peso 3850 - 4000kg

Gancho buscador opcional & plumín

Capacidad de la grúa	700kg (max)
Longitud	2017mm
Peso	50kg
Ángulos de inclinación	0°, 20°, 40°, 60°



La mini grúa URW-376 UNIC cuenta con una pluma hidráulica de seis secciones para permitir radios de acción máximos de hasta 14.45m. La capacidad media de la grúa spider la puede controlar el propio operador desde dentro o a distancia mediante un control remoto por radio o un control remoto opcional por radio con una pantalla digital donde se muestran los datos.

CONTROLES REMOTOS



Control remoto por radio como estándar



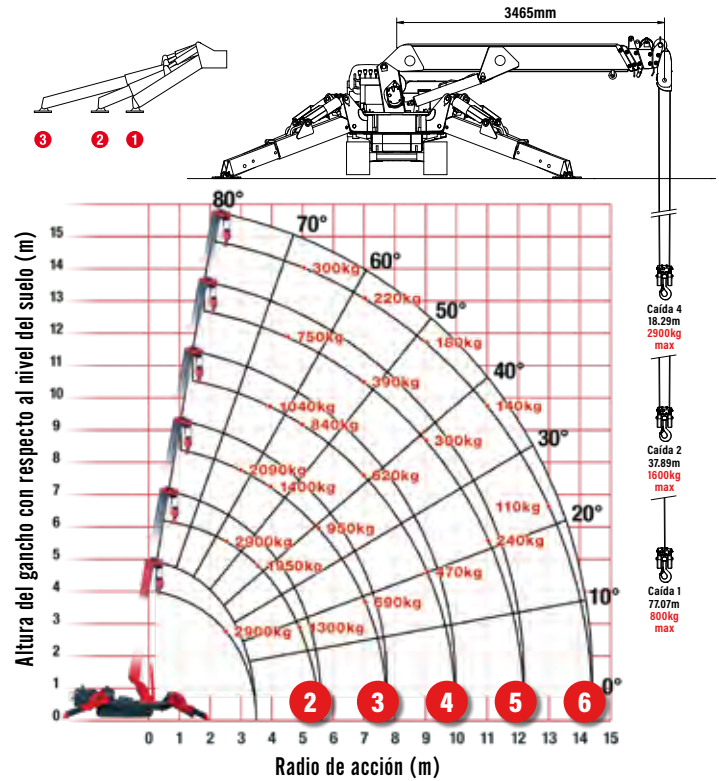
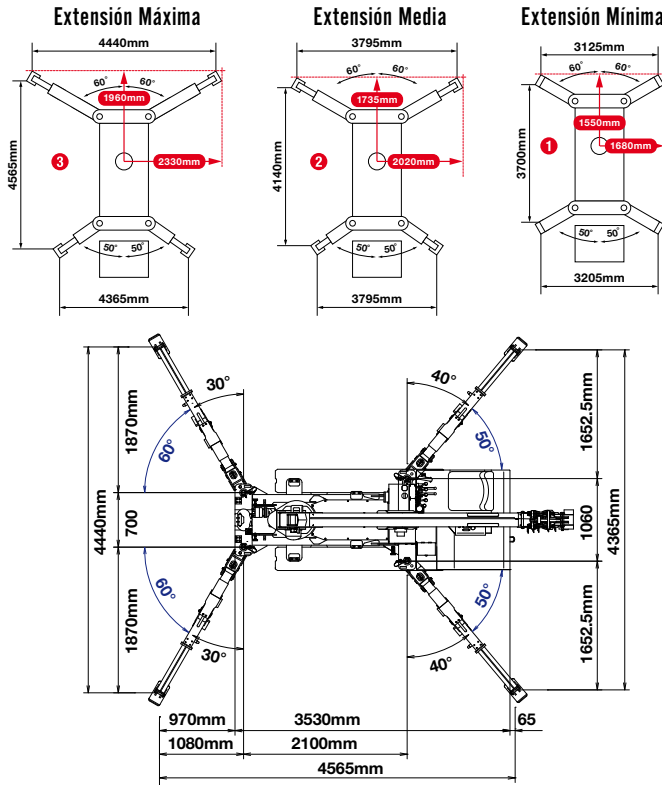
Control remoto por radio opcional con pantalla digital

ESPECIFICACIONES DE LA GRÚA

Capacidad de la grúa	capacidad:	2.9t x 2.5m
Max Radio de acción	max:	14.45m
Altura máxima de elevación	aprox:	14.9m (16.33m con plumín manual, 17.33m con gancho fijo)
Longitud de la cuerda	max:	18.29m (caída 4), 37.89m (caída 2), 77.07m (caída 1)
Dimensiones	plegado:	4340mm (l) x 1300mm (w) x 1800mm (h)
Peso	peso sin carga:	3850kg (4000kg con opción eléctrica)
Cargas puntuales	Debido a diversas variables, las cargas puntuales sólo están disponibles si se solicitan previamente	
Velocidad de gancho	aprox:	17m/min (con 4 capas y 4 caídas)
Sistema telescópico	longitud de pluma : velocidad telescópica: tipo de pluma:	3.63 - 14.61m 10.98m/23 segundos 6 secciones, pluma telescópica hidráulica, construcción de caja hexagonal
Ángulo/velocidad de la grúa	aprox:	0 - 80° /10 segundos
Ángulo/velocidad de giro	aprox:	360° (continuo) 2.5 min rpm
Sistema de tracción	transmisión: velocidad de transporte: gradeabilidad: longitud de la rodadura: presión de la rodadura: anchura de la rodadura:	hidrostático, continuo hacia delante o hacia atrás 0-3 km/h ± 20° (vertical), 20° (transversal) 1750mm 36kPa (0.37kg/cm ²) 300mm
Motor	fabricante: combustible: rendimiento máximo: método de inicio: capacidad del tanque:	Mitsubishi / Yanmar diesel (suministro eléctrico opcional) 18kW (24.5PS) / 2100min rpm eléctrico 40 litros
Eléctrico motor	suministro: voltaje:	75kW 400v AC 50/60Hz
Equipo estándar	limitador de momento controlado por ordenador (indicador de carga segura), control remoto por radio, alarma de giro excesivo, sistema de voz de advertencia inteligente controlado por ordenador, funcionamiento multi función por control remoto por radio, activación de la válvula reguladora inteligente, almacenamiento automático del gancho, alarmas de sobrecarga, luces de advertencia de sobrecarga, limitación de la zona de trabajo.	
Equipo opcional	caída de 1 gancho, caída de 2 ganchos, suministro eléctrico doble (400v), rodamientos poco marcados, limitación de giro, gancho buscador pequeño 500kg, gancho buscador 700kg, plumín 700kg con línea de parte simple, control remoto por radio con pantalla de datos, registro de datos, cámara frontal	

MINI GRÚA ARAÑA

CARGAS NOMINALES & POSICIONES ESTABILIZADORAS



EXTENSIÓN DE LA SEGUNDA FASE 3.63 - 5.85 m LONGITUD DE PLUMA

Radio de acción	m	hasta 2.0	2.5	3.0	3.5	4.0	4.5	5.0	5.69	
Estabilizador	Extensión máx.	kg	2900	2900	2350	1950	1670	1450	1300	1070
	Extensión media	kg	2900	2900	2320	1920	1570	1250	990	770
	Extensión mín.	kg	2900	2900	2170	1500	1120	900	720	470

EXTENSIÓN DE LA TERCERA FASE 5.85 - 8.04 m LONGITUD DE PLUMA

Radio de acción	m	hasta 2.7	3.0	3.5	4.0	4.5	5.0	5.5	6.0	7.0	7.88	
Estabilizador	Extensión máx.	kg	2240	2090	1650	1400	1220	1070	950	840	690	590
	Extensión media	kg	2240	2060	1650	1390	1170	1000	820	640	450	370
	Extensión mín.	kg	2240	2060	1570	1220	1020	830	650	510	300	190

EXTENSIÓN DE LA CUARTA FASE 8.04 - 10.23 m LONGITUD DE PLUMA

Radio de acción	m	hasta 4.0	4.5	5.0	6.0	7.0	8.0	9.0	10.07	
Estabilizador	Extensión máx.	kg	1040	930	840	730	620	520	470	380
	Extensión media	kg	1030	920	830	670	500	380	280	200
	Extensión mín.	kg	1030	820	640	470	310	220	130	90

EXTENSIÓN DE LA QUINTA FASE 10.23 - 12.42 m LONGITUD DE PLUMA

Radio de acción	m	hasta 4.5	5.0	6.0	7.0	8.0	9.0	10.0	11.0	12.26	
Estabilizador	Extensión máx.	kg	750	620	480	390	340	300	270	240	230
	Extensión media	kg	750	620	470	390	320	270	220	170	130
	Extensión mín.	kg	750	620	400	250	180	130	90	60	10

SECHSTE STUFE AUSGEFAHREN 12.42 - 14.61 m LONGITUD DE PLUMA

Radio de acción	m	hasta 4.9	5.5	6.0	7.0	8.0	9.0	10.0	11.0	12.0	13.0	14.45	
Estabilizador	Extensión máx.	kg	300	270	250	220	200	180	160	140	130	110	100
	Extensión media	kg	300	270	250	220	200	180	160	120	90	60	40
	Extensión mín.	kg	300	270	250	220	170	110	80	50	30	20	10

GANCHO BUSCADOR PEQUEÑO - 500KG

Posición de anclaje



En funcionamiento



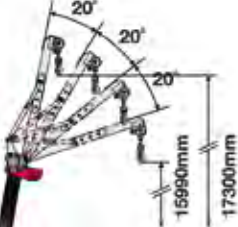
Capacidad de la grúa	500kg secciones 1-5
	280kg sección 6
Longitud	800mm
Peso	20kg
Ángulos de inclinación	0°, 20°, 40°, 60°

GANCHO BUSCADOR

PLUMÍN

DIMENSIONES

Carga máxima 150kg - 700kg (índice de radio)



Carga máxima 150kg - 700kg (índice de radio)

