

URW-547 (4.0t x 2.5m)

- Anchura total 1.4m
- Radio máx. de acción 17.83m
- Diesel con suministro eléctrico opcional
- Aumento de longitud cero con opción eléctrica
- Control de operador de la extensión del estabilizador
- Sistema de voz de advertencia inteligente
- Control remoto por radio como estándar
- Limitación de la zona de trabajo
- Limitación de giro
- Activación de la válvula reguladora inteligente por economía y medioambiente



Indicador de carga segura

Longitud de pluma máxima: 18.02m

Altura máxima de elevación 18.2m

Capacidad 4.0t x 2.5m

Peso 5010 - 5160kg



El modelo URW-547 ofrece un amplio alcance, proporciona una altura de elevación máxima de 18.2 metros y una capacidad de elevación máxima de 4 toneladas como estándar de la pluma principal. La huella del estabilizador es la misma que la del modelo URW-506 y mantiene sus dimensiones compactas. Se facilita una opción de longitud adicional con un gancho buscador de una instalación rápida, con ángulos que oscilan de los 0° a 60° y una capacidad máxima de 500kg.

CONTROLES REMOTOS



Control remoto por radio como estándar



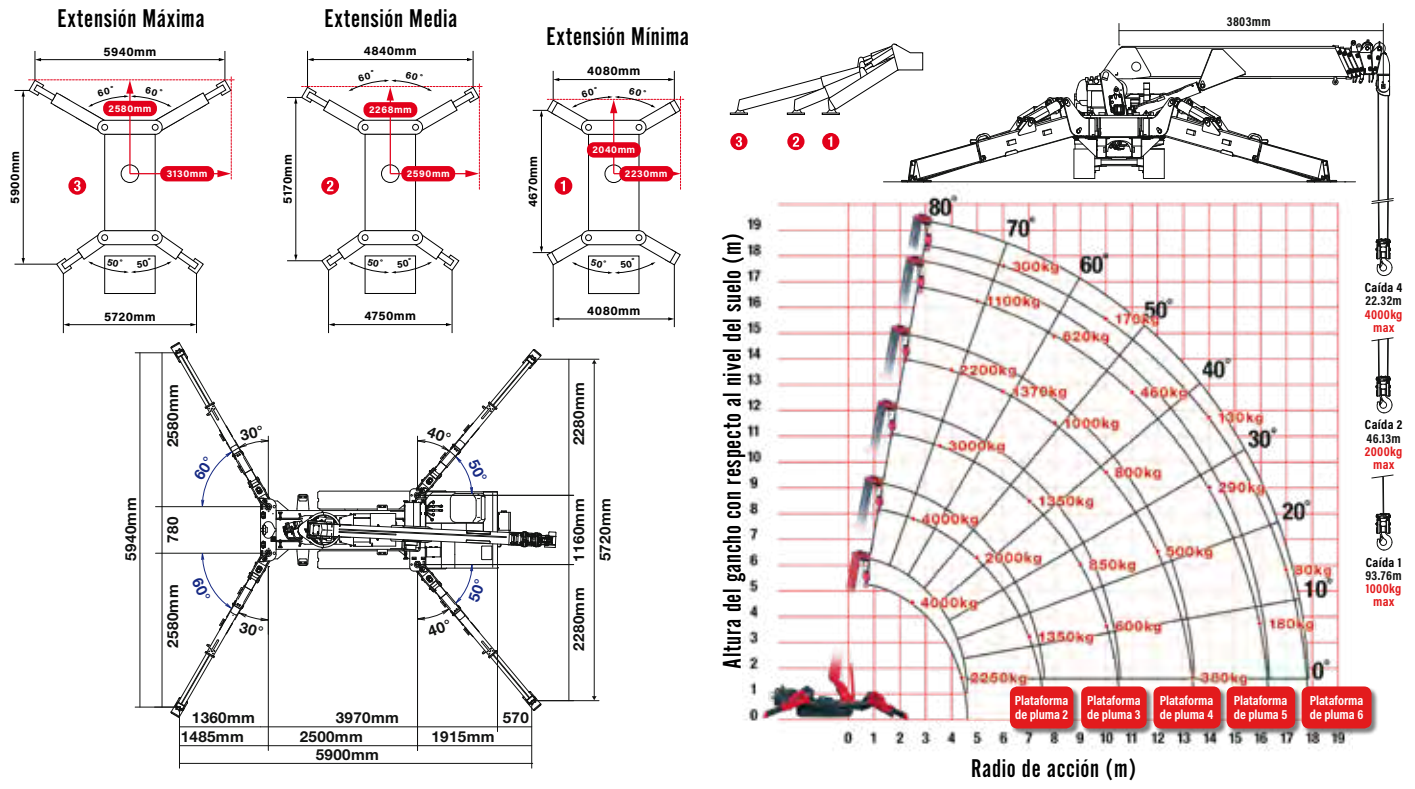
Control remoto por radio opcional con pantalla digital

ESPECIFICACIONES DE LA GRÚA

Capacidad de la grúa	capacidad:	4.0t x 2.5m
Max Radio de acción	max:	17.83m
Altura máxima de elevación	aprox:	18.2m
Longitud de la cuerda	max:	22.32m (caída 4), 46.13m (caída 2), 93.76m (caída 1)
Dimensiones	plegado:	4955mm (l) x 1400mm (w) x 1980mm (h)
Peso	peso sin carga:	5010kg (5160kg con opción eléctrica)
Cargas puntuales	Debido a diversas variables, las cargas puntuales sólo están disponibles si se solicitan previamente	
Velocidad de gancho	aprox:	14m/min (con 5 capas y 4 caídas)
Sistema telescópico	longitud de pluma : velocidad telescópica: tipo de pluma:	3.99 - 18.02m 14.03m/35 segundos 7 secciones, pluma telescópica hidráulica, construcción de caja hexagonal
Ángulo/velocidad de la grúa	aprox:	0 - 80° / 18.0 segundos
Ángulo/velocidad de giro	aprox:	360° (continuo) 2.5min rpm
Sistema de tracción	transmisión: velocidad de transporte: gradeabilidad: longitud de la rodadura: presión de la rodadura: anchura de la rodadura:	hidroestático, continuo hacia delante o hacia atrás 0 - 3km/h ± 20° (vertical) 20° (transversal) 1750mm 47kPa (0.48kg/cm ²) 300mm
Motor	fabricante: combustible: rendimiento máximo: método de inicio: capacidad del tanque:	Mitsubishi / Yanmar diesel (suministro eléctrico opcional) 175kW (23.8PS) / 2100min rpm eléctrico 40 litros
Eléctrico motor	suministro: voltaje:	75kW 400v AC 50/60Hz
Equipo estándar	limitador de momento controlado por ordenador (indicador de carga segura), control remoto por radio, alarma de giro excesivo, sistema de voz inteligente de advertencia controlado por ordenador, funcionamiento multi función por control remoto por radio, activación de la válvula reguladora inteligente, almacenamiento automático del gancho, alarmas de sobrecarga, luces de advertencia de sobrecarga, limitación de la zona de trabajo.	
Equipo opcional	caída de 1 gancho, caída de 2 ganchos, suministro eléctrico doble (400v), rodamientos poco marcados, limitación de giro, gancho buscador pequeño 500kg, control remoto por radio con muestra de resultados, registro de datos, cámara frontal	

MINI GRÚA ARAÑA

CARGAS NOMINALES & POSICIONES ESTABILIZADORAS



EXTENSIÓN DE LA SEGUNDA FASE 3.99 - 7.7m LONGITUD DE PLUMA

Radio de acción	m	hasta 2.5	2.7	3.0	3.5	4.0	4.5	5.0	5.5	6.0	7.0	7.25	7.51
Estabilizador Extensión máx.	kg	4000	3850	3500	3000	2550	2250	2000	1800	1630	1350	1350	1300
Extensión media	kg	4000	3850	3500	3000	2550	2200	1850	1630	1400	1010	1010	850
Extensión mín.	kg	4000	3850	3500	3000	2550	2100	1640	1320	1080	750	750	620

EXTENSIÓN DE LA TERCERA FASE 7.7 - 10.66m LONGITUD DE PLUMA

Radio de acción	m	hasta 3.5	4.0	5.0	6.0	7.0	8.0	9.0	10.0	10.20	10.47
Estabilizador Extensión máx.	kg	3000	2550	2000	1650	1350	1100	850	600	600	520
Extensión media	kg	3000	2550	1850	1400	1100	830	630	490	490	430
Extensión mín.	kg	3000	2550	1650	1150	840	620	460	350	350	300

EXTENSIÓN DE LA CUARTA FASE 10.66 - 13.57m LONGITUD DE PLUMA

Radio de acción	m	hasta 4.0	4.5	5.0	6.0	7.0	8.0	9.0	10.0	11.0	12.0	13.0	13.38
Estabilizador Extensión máx.	kg	2200	1900	1700	1370	1150	1000	900	800	660	500	410	380
Extensión media	kg	2200	1800	1600	1300	1050	850	700	550	450	360	290	260
Extensión mín.	kg	2200	1800	1600	1150	800	650	520	400	320	250	190	170

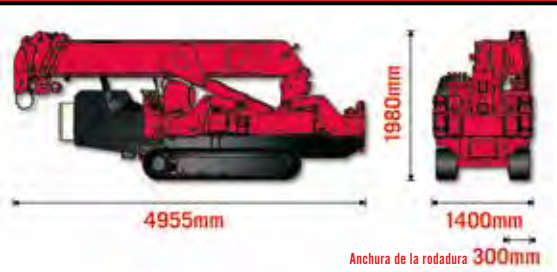
EXTENSIÓN DE LA QUINTA FASE 13.57 - 16.48m LONGITUD DE PLUMA

Radio de acción	m	hasta 5.0	5.5	6.0	7.0	8.0	9.0	10.0	11.0	12.0	13.0	14.0	15.0	16.0	16.29
Estabilizador Extensión máx.	kg	1100	950	880	730	620	570	520	460	410	350	290	230	180	170
Extensión media	kg	1100	950	880	700	600	520	450	400	350	300	250	190	150	140
Extensión mín.	kg	1100	950	850	700	500	420	390	340	290	230	180	140	100	100

EXTENSIÓN DE LA SEXTA FASE 16.48 - 18.02m LONGITUD DE PLUMA

Radio de acción	m	hasta 6.0	7.0	8.0	9.0	10.0	11.0	12.0	13.0	14.0	15.0	16.0	17.0	17.83
Estabilizador Extensión máx.	kg	300	250	230	200	170	160	150	140	130	120	110	80	50
Extensión media	kg	300	250	230	200	170	160	150	140	130	120	110	80	50
Extensión mín.	kg	300	250	230	200	170	160	150	140	130	120	110	80	50

DIMENSIONES



PLUMÍN PEQUEÑO - 500KG



* Aviso: La información referente a la capacidad de elevación del URW-547 se basa en las plataformas de pluma y no en las secciones de pluma.